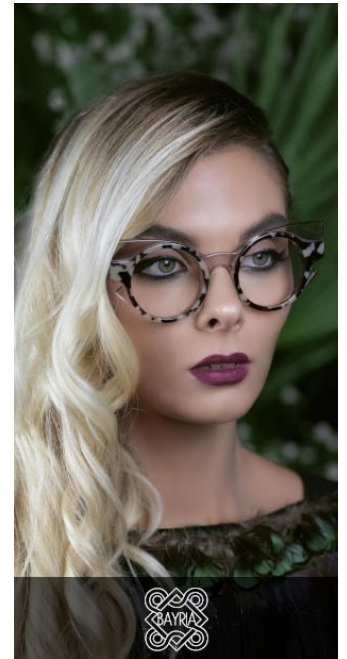




Da Epilady arrivano gli epilatori laser domestici

DESIGN ME SU
FACEBOOK



DESIGN-ME SU
INSTAGRAM



Seguire Instagram

WEEKEND READ

Che sia estate o inverno, la battaglia al pelo non ha stagione. Durante il periodo estivo si nota maggiormente la ricrescita dei peli e si corre subito ai ripari con tutti i metodi possibili, ma è con l'arrivo dell'inverno che si può iniziare a pensare ad una soluzione permanente.

E qui che entra in gioco **Epilady**, brand internazionale di eccellenza e di riferimento nel settore, che lanciò nel 1986 il primo epilatore elettrico al mondo e oggi arriva in Italia in esclusiva con Uragme, da 70 anni uno dei maggiori player distributivi per la cura della persona.

A rivoluzionare l'epilazione in casa è la **Linea Absolute Epilady** che si compone di una serie di dispositivi domestici, per donna e uomo, basati su tecnologia laser. Innovazione tecnologica e design caratterizzano i **4 epilatori laser appositamente realizzati per ogni tipo di pelle e di pelo**. Dotati di sensori intelligenti, garantiscono una depilazione indolore e permanente: il laser di precisione punta i singoli follicoli piliferi e il rilevatore intelligente agisce prevenendo effetti indesiderati sulle aree cutanee circostanti.

PER LEI E PER LUI

La linea Absolute si compone di 3 dispositivi per lei: **Absolute Epilaser Brunette** (per pelli chiare e peli scuri), **Absolute Epilaser Light** (per pelli e peli chiari) e **Absolute Epilaser Dark** (per pelle e peli scuri), mentre **Absolute Hair Shaper - for men** e l'innovativo dispositivo studiato appositamente per la cute maschile. Perfetti da utilizzare nelle aree più piccole del corpo - come viso, zona bikini, stomaco, mani e dita dei piedi - gli epilatori Absolute possono essere utilizzati anche per braccia, ascelle e schiena. Pratici, funzionali e senza filo, garantiscono 30 minuti di autonomia grazie alla batteria integrata con ricarica USB.

LA TECNOLOGIA LASER

La linea **Absolute** si basa su un'avanzata tecnologia laser. Il raggio emette un'onda luminosa concentrata in un solo punto e colpisce il follicolo pilifero, riscaldandolo e indebolendolo nel processo. Con questo tipo di tecnologia, il trattamento è molto più efficace, potente e preciso, con risultati rapidi permanenti e senza danni o ustioni alla pelle circostante.

Clinicamente testati, brevettati e autorizzati da FDA, i prodotti EPILADY sono distribuiti in farmacia, profumerie specializzate o acquistabili online: www.epilady.it al prezzo promozionale di 249 euro.



◀ PREVIOUS ARTICLE

DOMINIO PUBBLICO, La Città agli Under 25,
lancia la call per il percorso formativo su
Teatro, Street Art, Arti Sceniche

NEXT ARTICLE ▶

Serie MD di Gattoni Rubinetteria. Il
miscelatore versatile e componibile



con+ta ARCHITECTURE
DESIGN
LIGHTING

la nostra mission?
l'Idea Evoluta

www.conpiuta.it

AROUND THE WEB

